

ROTO 3816 - FR



La suprématie des idées.

# ROTO

**38.16 S**

**38.16**



# TECHNOLOGIES EXCLUSIVES



## Cabine

- Conforme aux normes ISO 3449 (FOPS) et ISO 3471 (ROPS).
- Commandes joystick "5 x 1" électro-proportionnel.

## Flèche

- Télescopique à trois sections avec coulissement des éléments sur des patins antifriction réglables.
- Système hydraulique de sortie et câbles électriques intégrés dans la flèche afin d'obtenir fiabilité et protection.

## Tablier porte-équipements

- Dispositif hydraulique d'accrochage/déaccrochage rapide système Tac-Lock avec commande en cabine.
- De série un service hydraulique à double effet avec enclenchements rapides pour l'actionnement d'outils ayant des fonctions hydrauliques.

## Fourches

- De type flottant: longueur 1200 mm. Section 130 x 45.
- L'entraxe des fourches est réglable manuellement de 450 à 1050 mm.

## Stabilisateurs

- Quatre stabilisateurs hydrauliques à extension latérale; lorsqu'ils sont en position de repos, ils sont dans le gabarit de la machine.

## Braquage

- Quatre roues directionnelles, avec re-synchronisation automatique à fin-course en cas de désalignement et sélection de trois modes de braquage depuis la cabine.

## Moteur

- 4 cylindres turbo diesel Deutz à émissions réduites (Euro 2), avec injection directe, refroidissement à eau et puissance à 2400 t/min (97/68/CE) de 74,9 kW (102 CV).

## Transmission

- Hydrostatique à réglage électronique.
- Variation automatique et continue de la vitesse de zéro à la vitesse maximale en agissant tout simplement sur la pédale d'accélérateur.
- Boîte de vitesses mécanique à 2 rapports.
- Système Finger-Touch pour l'inversion du sens de marche sans ôter les mains du volant.

- Traction intégrale permanente.
- Ponts en portique pour une garde au sol plus importante.

## Suspensions (Roto 38.16 S)

- De type hydropneumatique dur les deux ponts.

## Système de freinage

- Frein de service à disque sur les 4 roues, avec commande hydraulique agissant sur les arbres de sortie des différentiels.
- Frein de stationnement à disque à blocage automatique avec commande hydraulique de déblocage, agissant sur l'arbre principal de transmission.

## Circuit hydraulique

- Pompe à cylindrée variable avec commande Load-Sensing.
- Débit maximum en régime: 108 l/min.
- Pression d'exercice: 210 bar.

## Circuit électrique

- 12 V, batterie de 100 Ah et alternateur de 90 A.
- Groupe optique et gyrophare mobile.

## Capacité des réservoirs

- Circuit hydraulique: 120 l
- Gazole: 150 l
- Huile hydrostatique: 12 l
- Huile moteur: 8,5 l
- Liquide de refroidissement: 12 l

## Pneus

- 405/70-20.

## Principales options

- Pneus 18-19.5 16PR.
- Blocage du différentiel AR.
- Coupe-batterie manuel.
- Conditionneur manuel.
- Essuie-glace sur la vitre du toit.
- Quatre feux de travail sur la cabine (deux à l'avant et deux à l'arrière).
- Pare-soleil frontal et supérieur.

Le joystick électro-mécanique permet à l'opérateur d'actionner les principaux mouvements de la flèche et de la tourelle sans devoir agir sur plusieurs leviers.

Les commandes des stabilisateurs et des suspensions (Roto 38.16 S) sont regroupées dans la console latérale, à portée de main de l'opérateur.

La grande surface vitrée de la cabine permet une visibilité réellement panoramique.



# CARACTERISTIQUES ET PERFORMANCES

## Les suspensions hydropneumatiques - Une autre exclusivité Merlo

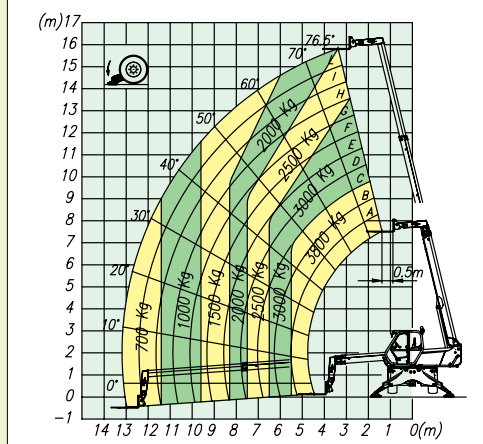
Les suspensions hydropneumatiques nivelables qui équipent le Roto 38.16 S offrent un meilleur confort à l'opérateur en supprimant aussi l'éventuel tangage de la machine lors des déplacements à la vitesse maximale.

Trois modes de fonctionnement permettent de faire face à toutes les exigences de configuration opérationnelle.

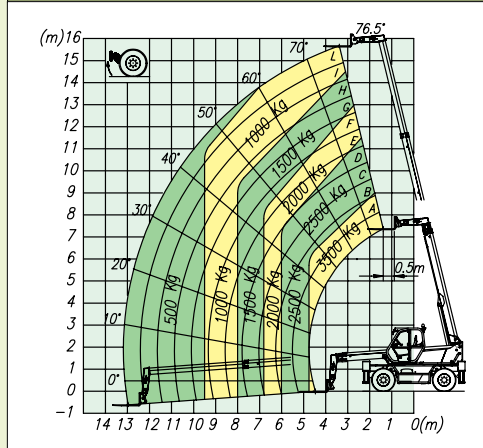
- Le fonctionnement en automatique, adaptant de manière "intelligente" la réponse des suspensions aux caractéristiques du terrain, est idéal pour le tout terrain et pour les trajets rapides sur route.
- Le fonctionnement en manuel permet à l'opérateur de varier l'assiette des suspensions et par conséquent, du châssis selon ses propres exigences, permettant ainsi une correction jusqu'à  $\pm 9^\circ$  ( $\pm 16\%$ ) du déport latéral et jusqu'à  $\pm 5^\circ$  ( $\pm 9\%$ ) de l'inclinaison longitudinale.
- Par contre quand les suspensions sont bloquées par l'opérateur à la position souhaitée, elles garantissent la stabilité nécessaire pendant les opérations de levage sur pneus.

ROTO	38.16 S	38.16	
<b>Masse</b>			
Poids total à vide (avec fourches)	kg	12080	11730
<b>Performances</b>			
Charge maximale	kg	3800	3800
Hauteur maximale de levage	m	15,7	15,7
Portée maximale	m	13	13
Hauteur maximale avec charge maxi	m	9,8	9,8
Portée avec charge maxi	m	5,5	5,5
Charge à la hauteur maximale	kg	2500	2500
Charge à portée maximale	kg	700	700
Rotation de la tourelle	degrés	415°	415°
Moteur à émissions réduites (Euro 2)		4 cylindres turbo	
Puissance à 2400 t/min (97/68/CE)		74,9 kW (102 CV)	
<b>Vitesses</b>			
1 <sup>er</sup> rapport	km/h	16	7
2 <sup>ème</sup> rapport	km/h	40	25

Avec fourches sur stabilisateurs - Rotation 415°

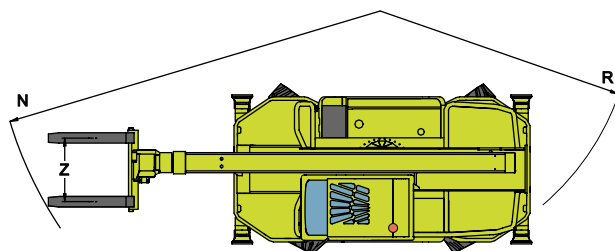
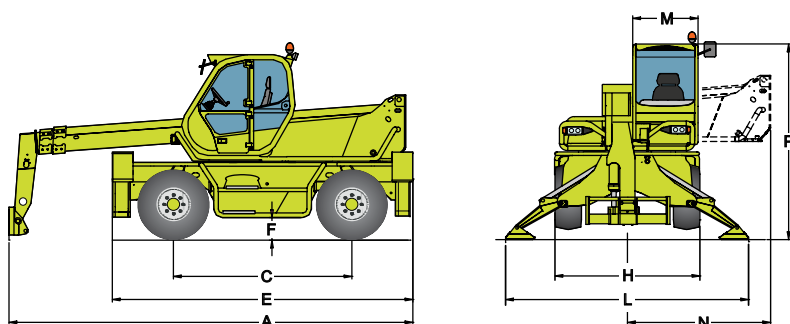


Avec fourches sur roues - Frontal



Dimensions		38.16 S - 38.16
A	mm	6240
C	mm	2760
E	mm	4645
F	mm	350 <sup>(1)</sup>
H	mm	2240
L	mm	3750
M	mm	995 <sup>(2)</sup>
N	mm	2220
P	mm	2850
R	mm	3920
S	mm	6000
Z	mm	850

<sup>(1)</sup>  $\pm 65$  mm sur Roto 38.16 S. Valeur à mi-course des suspensions.  
<sup>(2)</sup> Largeur utile interne.





### Service de proximité

Choisir une machine Merlo signifie découvrir - jour après jour - tous les avantages d'une technologie d'avant-garde et la fiabilité de machines sûres et confortables auxquelles nous pouvons tout demander. Notre vocation est de maintenir un lien étroit avec notre clientèle... vocation qui se manifeste dans les services Merlo Service et qui est soutenue par nos 500 centres d'assistance éparpillés dans le monde entier, tout en apportant les valeurs que seules l'expérience et les technologies innovantes peuvent garantir.

### Constructeurs de professionnalisme

Superficialité, négligence et non respect des règles élémentaires de sécurité sont les principales causes d'accidents lors de l'utilisation des machines et des équipements, soulignant le plus souvent l'absence d'un parcours de formation adéquat. Le binôme formation et sécurité doit appartenir au patrimoine professionnel de chacun, il doit faire partie d'un bagage culturel qu'il faut continuellement enrichir par des parcours de formation que notre Centre de Formation et Recherche peut apporter, car c'est un point sûr de référence internationale.

### Financer les achats

Merlo Finance est une gamme de produits financiers sur mesure, réalisés pour faciliter les achats et pour optimiser la gestion opérationnelle et financière de votre entreprise. Des conditions économiques compétitives, efficacité administrative et simplicité des démarches sont valorisées par un support technique qui permet de personnaliser la proposition financière, en intégrant aussi des services à valeur ajoutée, tels qu'assurance et documentation contractuelle personnalisée.

La S.te MERLO pratique une politique continue de recherche et développement; par conséquent nos produits peuvent présenter des caractéristiques différentes de celles décrites sans préavis de notre part. Les modèles illustrés peuvent inclure équipements et accessoires en option.



#### **MERLO S.P.A.**

Via Nazionale 9  
12020 S. Defendente di Cervasca - Cuneo - Italia  
Tél. +39 0171 614111 - Télécopieur +39 0171 614100  
[www.merlo.com](http://www.merlo.com) [info@merlo.com](mailto:info@merlo.com)

#### **MERLO FRANCE SARL**

7 rue des Osiers  
78310 COIGNIERES  
Tél. 01 30 49 43 60 - Télécopieur 01 30 49 43 69  
[www.merlo.com](http://www.merlo.com) [info@merlo-france.fr](mailto:info@merlo-france.fr)

SOCIETE AVEC SYSTEME  
DE GESTION DE LA QUALITE  
CERTIFIE PAR DNV  
**= ISO 9001 : 2000 =**