

PANORAMIC 5509 - IT



La supremazia delle idee.

# PANORAMIC

P 55.9 CS





- Cabina con sospensione idropneumatica
- Ponti con riduttori epicicloidali
- Motore da 140 CV

# OLTRE LE ASPETTATIVE



## **All'avanguardia tecnologica**

Il nuovo sollevatore telescopico PANORAMIC P 55.9 CS testimonia la supremazia Merlo nell'innovazione tecnologica. Le prestazioni operative sono senza eguali, il motore turbo aftercooler common-rail da 140 CV a norme Euro 3, la potenza di sollevamento, l'imbattibile maneggevolezza e soprattutto il

rivoluzionario sistema di sospensione idropneumatica della cabina di guida enfatizzano la sicurezza ed il confort per l'operatore. I contenuti tecnologici innovativi testimoniano l'impegno ad offrire una macchina frutto di ricerca ed innovazione continue, con la garanzia di oltre quarant'anni di esperienza.

# I VANTAGGI COMPETITIVI

## **La potenza dove potrebbe servire**

Un distributore oleodinamico a doppio effetto con innesti rapidi è disponibile di serie per l'alimentazione di attrezzature con funzioni idrauliche.

## **Polivalenza senza eguali**

La zattera anteriore porta-attrezzature completa di bloccaggio idraulico sistema Tac-Lock permette la rapida intercambiabilità degli accessori con comando diretto da cabina.

## **Protezione totale**

Il dispositivo di sfilamento degli elementi del braccio telescopico è totalmente interno al braccio stesso per la massima protezione ed affidabilità.

## **Efficacia nei contesti più impegnativi**

Il nuovo cinematisimo della zattera porta-attrezzi aumenta la forza di strappo.

## **Sospensione idropneumatica della cabina sistema CS**

Una scelta di alto profilo tecnico per offrire il massimo confort e valorizzare le prestazioni.

## **Correttore di inclinazione**

Ad azionamento idraulico, consente di livellare orizzontalmente il telaio recuperando le inclinazioni trasversali del terreno.

## **Sicurezza a 360°**

Una visibilità senza uguali grazie all'altezza ridotta della culatta.

## **Franco da terra elevato**

Gli assali con riduttore epicicloidale permettono un franco da terra elevato.

## **Comandi proporzionali**

Permettono l'azionamento di precisione dei movimenti del braccio e dei servizi ausiliari.

## **Nessuno spreco di energia**

L'impianto idraulico dispone di pompa a cilindrata variabile con comando Load-Sensing.

## **Motore laterale**

Il propulsore è un 4 cilindri turbo a norme Euro 3. Offre una coppia molto elevata, a garanzia di prestazioni esaltanti.



I vetri anteriore e posteriore sono apribili per una ventilazione "naturale".



La struttura portante della macchina è circondata da un tondo di acciaio pieno con una fondamentale funzione strutturale e di protezione contro gli urti ed i danneggiamenti.



Il nuovo cinematisimo di articolazione della zattera anteriore porta-attrezzature permette maggiore efficacia in tutti i lavori nei quali la forza di strappo è fondamentale.



Il sollevatore telescopico PANORAMIC P 55.9 CS offre una portata di 5500 kg ed una altezza di sollevamento di 8,6 metri.

Le caratteristiche di progetto e le prestazioni esclusive consentono produttività e confort ai massimi livelli in ogni applicazione, anche quelle più penalizzanti.

#### **Sicurezza senza compromessi**

Il sistema di controllo della stabilità longitudinale assicura automaticamente il bloccaggio dei movimenti del braccio telescopico all'approssimarsi di una condizione operativa al limite della stabilità della macchina.

#### **Comandi ergonomici e strumentazione chiara**

Tutti i comandi sono facilmente accessibili e ad azionamento intuitivo. L'operatore dispone di strumenti facilmente leggibili in ogni condizione di luce ambiente.

#### **Visibilità totale**

Qualche sia la direzione dello sguardo dell'operatore, la visibilità dell'area di lavoro è sempre eccellente.

#### **Comfort di alto livello**

L'operatore dispone dell'abitacolo più ampio del mercato, equipaggiato con il sistema CS di sospensione idropneumatica della cabina.

#### **Grande manovrabilità**

L'imbattibile compattezza della macchina è frutto della progettazione integrata di tutti i componenti. Le formidabili doti di maneggevolezza e di precisione di manovra sono valorizzate da un motore esuberante.

#### **Massima accessibilità**

La posizione degli organi motore, della trasmissione e dei sistemi idraulici agevola la manutenzione assicurando nel contempo un'ottima assistibilità. Inoltre il personale tecnico può lavorare in sicurezza "piedi a terra".

#### **Serbatoio del carburante in materiale plastico**

Maggiore resistenza agli urti e facilità di manutenzione.

#### **Stacca-batteria di serie**

Di serie è montato lo stacca-batteria manuale. In opzione è disponibile il tipo automatico.



#### **PANORAMIC P 55.9 CS offre molto di più**

- L'abitacolo più largo nella sua categoria
- Motore 4 cilindri turbo aftercooler common-rail da 103 kW (140 CV)
- Sospensione idropneumatica CS (Cab Suspension) della cabina
  - Visibilità senza confronti
- Correttore di inclinazione trasversale
- Trasmissione idrostatica a controllo elettronico
  - Cambio di velocità a 2 rapporti
  - Trazione integrale permanente
    - Velocità massima 40 km/h



Sollevamento

Scavo

Movimentazione



# LE SCELTE VINCENTI



## **Cabina con sospensione idropneumatica - il nuovo standard tecnologico**

L'abitacolo, di moderno design e studiato per garantire i più elevati standard di sicurezza e di comfort, è la sintesi di tecnologia e di rispetto per l'uomo.

La struttura è conforme alle norme ISO 3449 (FOPS) e ISO 3471 (ROPS), il volante ed il sedile sono regolabili per offrire il migliore assetto di guida ed i comandi per la condotta su strada sono progettati per essere azionati mantenendo sempre le mani sul volante.

La disposizione dei sistemi risponde ai più recenti concetti di ergonomia e funzionalità.

Le dimensioni interne sono generose ed al massimo livello di mercato.

Una comoda tendina parasole sul tettuccio della cabina e sulla parte superiore del parabrezza ed il climatizzatore con regolazione manuale della temperatura sono disponibili in opzione.

- 1 Cruscotto
- 2 Selettore di marcia avanti/indietro sistema Finger-Touch
- 3 Joystick multifunzione
- 4 Selettore di marcia lenta/veloce
- 5 Devioliuci
- 6 Vani porta-oggetti

Il condizionatore d'aria (opzionale) assicura la corretta gestione della temperatura più gradita all'operatore.

Il joystick di comando permette l'azionamento proporzionale per una superiore precisione operativa.

Il nuovo sedile Merlo offre prestazioni personalizzabili e dispone di sostegni conformali per la seduta e lo schienale.



### **L'abitacolo, un posto di lavoro esclusivo**

- 995 mm di larghezza utile interna
- Visibilità totale a 360°
- Struttura conforme alle norme ISO 3449 (FOPS) e ISO 3471 (ROPS)
- Guarnizioni dei cristalli a profilo ridotto per aumentare la superficie trasparente
- Comandi ergonomici ad azionamento intuitivo
- Azionamenti del braccio telescopico tramite joystick multifunzione

### **Grande confort**

La sospensione idropneumatica della cabina offre la più efficace attenuazione dei sussulti dovuti alle asperità del terreno.

### **Accesso facilitato**

L'accesso alla cabina tramite la porta ad apertura totale è agevolato da comodi gradini autopulenti e dal pavimento piatto e privo di ostacoli.

### **Tutto a portata di mano**

All'interno dell'abitacolo sono stati ricavati molteplici vani porta-oggetti per riporre comodamente gli effetti personali.

### **Insonorizzazione ideale**

L'eccezionale silenziosità della cabina è il risultato di approfondite ricerche nel campo delle nuove tecniche di abbattimento del rumore, sia attive che passive.



### **Il motore laterale**

Il motore è un 4 cilindri turbo aftercooler Deutz common-rail ad emissioni ridotte (Euro 3). È raffreddato a liquido e sviluppa una potenza di 103 kW (140 CV) a 2400 giri/min.

È caratterizzato da potenza elevata e da una coppia realmente superiore per offrire maggiore capacità di spunto, più forza in salita, più velocità di lavoro.

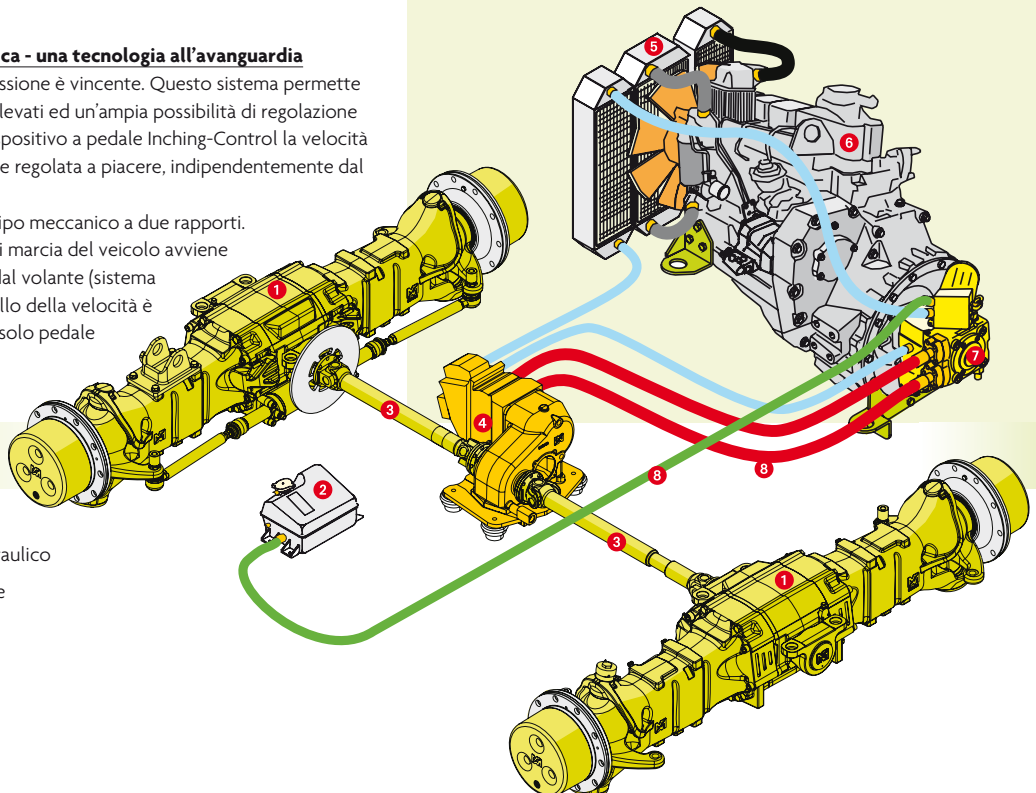
Il propulsore è collocato sul lato destro del telaio per una facile accessibilità ed una manutenzione in sicurezza con l'operatore "piedi a terra".

### **La trasmissione idrostatica - una tecnologia all'avanguardia**

L'impiego di questa trasmissione è vincente. Questo sistema permette infatti rendimenti molto elevati ed un'ampia possibilità di regolazione a piena potenza. Con il dispositivo a pedale Inching-Control la velocità di avanzamento può essere regolata a piacere, indipendentemente dal regime motore.

Il cambio di velocità è di tipo meccanico a due rapporti.

La scelta della direzione di marcia del veicolo avviene senza distogliere le mani dal volante (sistema Finger-Touch) ed il controllo della velocità è gestito invece agendo sul solo pedale dell'acceleratore.



- 1 Assale
- 2 Serbatoio dell'olio idraulico
- 3 Albero di trasmissione
- 4 Motore idraulico
- 5 Radiatori
- 6 Motore Diesel
- 7 Pompa idraulica
- 8 Condotte

# LA FORZA DELLA TECNOLOGIA



## **Sospensioni idropneumatiche CS**

Il sollevatore P 55.9 CS è equipaggiato di serie con sospensione idropneumatica della cabina CS – Cab Suspension.

Questo sistema, frutto di tecnologie avanzate, assicura una efficace azione di sospensione senza che l'operatore debba preoccuparsi del suo controllo funzionale.

Le sospensioni Merlo rendono più confortevole la marcia, migliorano la dinamica del veicolo garantendo di riflesso una maggiore stabilità, ne enfatizzano le prestazioni con indubbi vantaggi in termini di sicurezza del lavoro, velocità e produttività.

## **L'innovazione continua**

Merlo è il primo fabbricante al mondo di sollevatori telescopici a proporre la sospensione idropneumatica della cabina. Il confort raggiunge i massimi livelli grazie all'innovativo sistema CS – Cab Suspension – che permette di assorbire tutte le sollecitazioni e vibrazioni trasmesse dal terreno. La perfetta integrazione dei dispositivi idraulici e pneumatici ne esalta le prestazioni anche nei contesti più impegnativi. Il riciclaggio, le movimentazioni agricole e cerealicole ed il movimento terra sono sicuramente il terreno di prova più efficace.

Il funzionamento delle sospensioni, attivato da un semplice selettore in cabina, può essere inserito e disinserito in funzione delle esigenze di lavoro, anche con macchina in movimento.

## **Sistema CS - Esclusività Merlo**



### **Correttore di inclinazione trasversale**

Il dispositivo, ad azionamento idraulico agente sul ponte anteriore, permette di livellare orizzontalmente il telaio quando, per la conformazione dell'area di lavoro, sia necessario recuperarne le inclinazioni trasversali.

#### **PANORAMIC**

Correzione dell'inclinazione

#### **P 55.9 CS**

±16%



### **Sicurezza innanzitutto**

Il sistema di controllo della stabilità longitudinale blocca automaticamente i movimenti aggravanti del braccio all'approssimarsi della condizione al limite della stabilità, informando l'operatore con un avvisatore acustico e luminoso.

### **Impianto idraulico**

L'impianto idraulico è alimentato da una pompa a cilindrata variabile con comando Load-Sensing. Questo sistema consente di variare la portata dell'olio idraulico adattandola automaticamente alla richiesta dei servizi idraulici azionati. La portata è sempre pari a quella richiesta dalla corsa del joystick di comando, per cui, con i comandi inattivi, la potenza dissipata è ridotta al minimo. I benefici sono notevoli: consumi ridotti e maggiore durata dei componenti. La portata massima della pompa è 150 l/min e la pressione di esercizio di 225 bar.

### **Il braccio telescopico**

Gli elementi che compongono il braccio telescopico sono costituiti da due lamiere di acciaio a forma di U, saldate tra di loro longitudinalmente in prossimità dell'asse neutro della sezione risultante.

Il dispositivo di sfilamento idraulico, le tubazioni ed i cavi elettrici sono completamente interni al braccio stesso per garantire la massima protezione dagli urti e dai danneggiamenti.

### **Sistema di frenatura**

I freni di servizio, quattro dischi di grandi dimensioni con pinza flottante a comando idraulico con servofreno, sono collocati internamente alla struttura di ciascun ponte sugli alberi di uscita dal differenziale. L'impianto frenante è sdoppiato per la massima sicurezza di funzionamento.

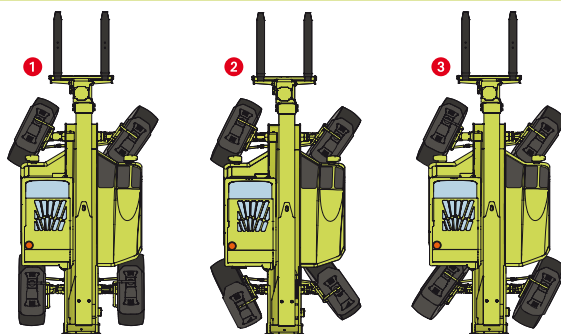
Il freno di stazionamento, a disco indipendente, è collocato sull'albero principale di trasmissione. È del tipo a bloccaggio automatico allo spegnimento del motore diesel con sbloccaggio al successivo avviamento. L'operatore in ogni caso può azionare il bloccaggio secondo le esigenze di lavoro anche con il motore in funzione.

### **Tre modi di sterzata**

Le quattro ruote motrici sono tutte sterzanti con servoassistenza idraulica. Possono essere selezionati dall'operatore tre modi di sterzata con possibilità di risincronizzazione automatica delle ruote a fine corsa in caso di disallineamento.

- 1 Sulle ruote anteriori (per il trasferimento su strada).
- 2 A volta corretta (per ottenere un minore raggio di sterzata).
- 3 A granchio (per effettuare spostamenti laterali della macchina senza perdere l'allineamento longitudinale).

I nuovi assali Merlo con riduttore epicicloidale sono progettati e realizzati in Merlo.



# CARATTERISTICHE E PRESTAZIONI

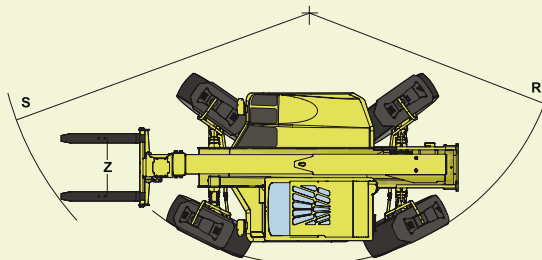
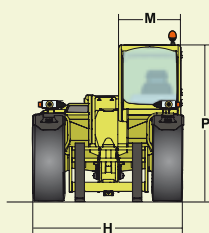
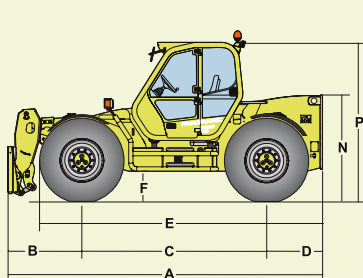


PANORAMIC		P 55.9 CS
<b>Massa</b>		
Massa totale a vuoto (con forche)	kg	10320
<b>Prestazioni</b>		
Portata massima	kg	5500
Altezza massima di sollevamento	m	8,6
Sbraccio massimo	m	4,6
Altezza massima alla massima portata	m	8,6
Sbraccio alla massima portata	m	1,4
Portata alla massima altezza	kg	5500
Portata al massimo sbraccio	kg	2000
Motore a emissioni ridotte (Euro 3)		turbo aftercooler
Potenza a 2400 g/min (97/68/CE)	kW/CV	103/140
<b>Velocità</b>		
1ª marcia	km/h	11
2ª marcia (velocità auto-limitata)	km/h	40

PANORAMIC		P 55.9 CS
<b>Dimensioni</b>		
A	mm	5100
B	mm	1190
C	mm	3000
D	mm	910
E	mm	4610
F	mm	450
H	mm	2400
M	mm	995 <sup>(1)</sup>
N	mm	1685
P	mm	2485
R	mm	3820
S	mm	4850
Z	mm	850

<sup>(1)</sup> Larghezza utile interna

<sup>(2)</sup> ±55 mm. Valore a metà corsa della sospensione.



### **Cabina con sospensione idropneumatica**

- Struttura conforme alle norme ISO 3449 (FOPS) e ISO 3471 (ROPS).
- Sistema di sospensione idropneumatica.
- Comandi con joystick multifunzione.

### **Braccio**

- Telescopico con scorrimento degli elementi su pattini antifrizione regolabili.
- Sistema idraulico di sfilamento e cavi elettrici totalmente interni al braccio stesso per la massima affidabilità e protezione.

### **Zattera porta-attrezzature**

- Dispositivo idraulico di aggancio/sgancio rapido sistema Tac-Lock con comando in cabina.
- Nuovo cinematismo per una maggiore forza di strappo.
- Di serie un servizio idraulico a doppio effetto con innesti rapidi per l'azionamento di attrezzi con funzioni idrauliche.

### **Correttore di inclinazione trasversale**

- Ad azionamento idraulico con comando in cabina.
- Correzione dell'inclinazione:  $\pm 16\%$ .

### **Forche**

- Di tipo flottante: lunghezza 1200 mm. Sezione 150 x 60 mm.
- L'interesse delle forche è regolabile manualmente da 450 a 1010 mm.

### **Sterzata**

- Quattro ruote sterzanti, con risincronizzazione automatica delle stesse in caso di disallineamento e selezione da cabina di tre modi di sterzata.

### **Motore**

- 4 cilindri diesel turbo Deutz common-rail ad emissioni ridotte (Euro 3), raffreddamento ad acqua e potenza a 2400 giri/min (97/68/CE) di 103 kW (140 CV).

### **Trasmissione**

- Idrostatica con regolazione elettronica.
- Variazione automatica e continua della velocità da zero alla velocità massima operando semplicemente sul pedale dell'acceleratore.
- Cambio di velocità meccanico a 2 rapporti.
- Dispositivo a pedale Inching-Control per regolare a piacere la velocità

di avanzamento, indipendentemente dal regime motore.

- Sistema Finger-Touch per l'inversione di senso di marcia senza distogliere le mani dal volante.
- Trazione integrale permanente.
- Assali con riduttori epicicloidali nel mozzo ruota.

### **Sistema di frenatura**

- Freno di servizio a disco sulle 4 ruote, con comando idraulico agente sugli alberi di uscita dei differenziali.
- Freno di stazionamento a disco a bloccaggio automatico con comando idraulico di sbloccaggio, agente sull'albero principale di trasmissione.

### **Impianto idraulico**

- Pompa a cilindrata variabile con comando Load-Sensing.
- Portata massima a regime: 150 l/min.
- Pressione massima di esercizio: 225 bar.

### **Impianto elettrico**

- 12 V, batteria da 100 Ah ed alternatore da 90 A.
- Fanaleria stradale completa di girofaro mobile.
- Stacca-batteria manuale (automatico in opzione).

### **Rifornimenti ed impianti**

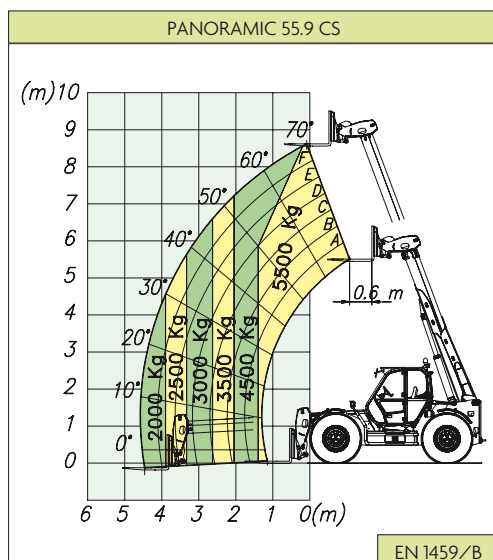
- Impianto idraulico: 110 l
- Gasolio: 150 l
- Olio idrostatico: 12 l
- Olio motore: 8,5 l
- Liquido di raffreddamento: 12 l

### **Pneumatici**

- 17.5-25EM20 (500/70-24 in opzione).

### **Principali opzioni a richiesta**

- Bloccaggio del differenziale posteriore.
- Stacca-batteria automatico.
- Condizionatore manuale.
- Tergicristallo sul vetro del tettuccio.
- Quattro fari di lavoro sulla cabina (due anteriori e due posteriori).
- Sedile con sospensione pneumatica.
- Tendina parasole frontale e superiore.





### Servizio di prossimità

Scegliere una macchina Merlo significa scoprire giorno dopo giorno i vantaggi di tecnologie avanzate e l'affidabilità di macchine sicure e confortevoli alle quali si può chiedere il massimo.

La volontà di mantenere uno stretto legame con la clientela si manifesta nei servizi Merlo Service e si consolida attraverso gli oltre 500 centri di assistenza nel mondo, apportando quei valori che solo l'esperienza e le tecnologie innovative possono garantire.

### Costruttori di professionalità

Superficialità, incuria e mancato rispetto delle più elementari regole di sicurezza sono le principali cause di incidente nell'utilizzo di macchine ed attrezzature, evidenziando sovente la mancanza di un adeguato iter addestrativo. Il binomio formazione e sicurezza deve appartenere al patrimonio professionale di ognuno, deve essere parte di un bagaglio culturale da arricchire continuamente con percorsi formativi per i quali il Centro di Formazione e Ricerca Merlo è un sicuro punto di riferimento internazionale.

### Finanziare gli acquisti

Merlo Finance è una gamma di prodotti finanziari su misura, realizzati per agevolare gli acquisti e per ottimizzare la gestione operativa e finanziaria della propria azienda. Condizioni economiche competitive, efficienza amministrativa e semplicità delle procedure sono valorizzate da un supporto tecnico che permette di personalizzare la proposta finanziaria, integrando anche servizi a valore aggiunto quali l'assicurazione e la documentazione contrattuale personalizzata.



**MERLO S.P.A.**

Via Nazionale 9

12010 S. Defendente di Cervasca - Cuneo - Italia

Tel. +39 0171 614111 - Fax +39 0171 614100

[www.merlo.com](http://www.merlo.com) [info@merlo.com](mailto:info@merlo.com)

AZIENDA CON SISTEMA DI  
GESTIONE PER LA QUALITÀ  
CERTIFICATO DA DNV  
= UNI EN ISO 9001:2000 =