

MULTIFARMER 2729 - F



La suprématie des idées.

MULTIFARMER

29.6
27.8



TECHNOLOGIES EXCLUSIVES



Polyvalence sans rival

Le tablier AV porte-équipements muni de blocage hydraulique système Tac-Lock, permet l'interchangeabilité rapide des accessoires à l'aide d'une commande qui se trouve dans la cabine.

Vitesse maximale 40 km/h

La transmission hydrostatique à contrôle électronique assure un déplacement rapide sur route.

Garde au sol élevée

Les essieux du type "en portique" offrent une garde au sol plus haute par rapport aux autres solutions constructives et sont entièrement conçus et réalisés au sein de l'usine pour l'emploi exclusif sur les élévateurs télescopiques.

Homologation à la traction

Pour tous les modèles, il est possible d'avoir l'homologation en tant que tracteur agricole avec un P.T.R.A. de 27 tonnes.

Attache AR à trois points

La charge de 4000 kg permet l'accrochage et le levage de n'importe quel type d'outil agricole.

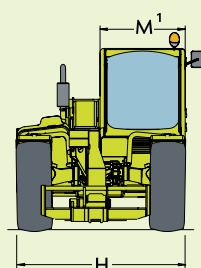
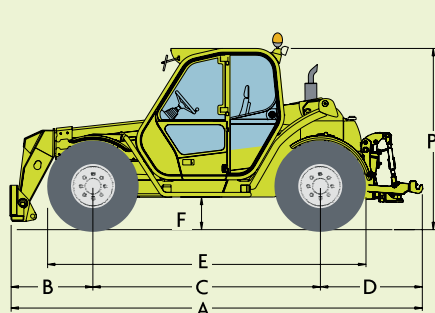
Prise de force à pleine puissance

La prise de force mécanique AR offre deux rapports de vitesse, 540 et 1000 tr/min, optimales pour l'actionnement des outillages agricoles même dans les emplois les plus sévères.

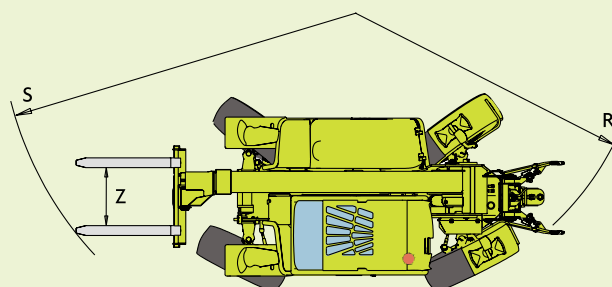
MULTIFARMER		27.8	29.6
Masse			
Masse totale à vide (avec fourches)	kg	6180	6100
Performances			
Charge maximale	kg	2700	2900
Hauteur maximale de levage	m	8,2	6,4
Portée maximale	m	5,3	3,4
Hauteur maxi à la charge maxi	m	6,4	6,4
Portée à charge maxi	m	1,8	1,5
Charge à hauteur maxi	kg	1600	2900
Charge à portée maxi	kg	700	1350
Moteur à émissions réduites (Euro 2)		turbo	turbo
Puissance à 2400 tr/min (97/68/CE)	kW/CV	74,9/102	74,9/102
Vitesse			
1 ^{er} rapport	km/h	15	15
2 nd rapport (vitesse auto-limitée)	km/h	40	40

MULTIFARMER		27.8	29.6
Dimensions			
A	mm	5010	4980
B	mm	1000	970
C	mm	2720	2720
D	mm	1290	1290
E	mm	3878	3878
F	mm	385	385
H	mm	2040	2040
M	mm	995 ⁽¹⁾	995 ⁽¹⁾
P	mm	2200	2200
R	mm	3700	3700
S	mm	4550	4550
Z	mm	850	850

⁽¹⁾ Largeur utile interne



⁽¹⁾ Largeur utile interne



Cabine

- Conforme aux Directives pour les tracteurs et aux normes ISO 3449 (FOPS) et ISO 3471 (ROPS).
- Commandes avec joystick "4 x 1" électro-proportionnel.

Flèche

- Téléscopique avec coulissement des éléments sur patins anti-friction réglables.
- Système hydraulique de sortie et câbles électriques intégrés dans la flèche afin d'obtenir fiabilité et protection.

Tablier porte-équipements

- Dispositif hydraulique d'accrochage/déaccrochage rapide système Tac-Lock avec commande en cabine.
- De série un service hydraulique à double effet avec enclenchements rapides pour l'actionnement d'outils ayant des fonctions hydrauliques.

Fourches

- De type flottant: longueur 1200 mm. Section 130 x 50.
- L'entraxe des fourches est réglable manuellement de 450 à 1050 mm.

Braquage

- Quatre roues directionnelles, avec re-synchronisation automatique à fin-course en cas de désalignement et sélection de trois modes de braquage depuis la cabine.

Prise de force AR

- Mécanique à 540/1000 t/min.

Attache à trois points

- Homologué en Catégorie II.
- Charge de l'attache à trois points 4000 kg.

Moteur

- 4 cylindres diesel turbo Deutz à émissions réduites (Euro 2), avec injection directe, refroidissement à eau et puissance de 74,9 kW (102 CV) à 2400 tr/min (97/68/CE).

Transmission

- Hydrostatique à réglage électronique.
- Variation automatique et continue de la vitesse de zéro à la vitesse maximale en agissant tout simplement sur la pédale d'accélérateur.
- Boîte de vitesses mécanique à 2 rapports.
- Dispositif Inching-Control pour régler à l'infini la vitesse d'avancement

indépendamment du régime moteur.

- Système Finger-Touch pour l'inversion du sens de marche sans ôter les mains du volant.
- Traction intégrale permanente.
- Blocage du différentiel AR.
- Ponts en portique pour une garde au sol plus importante.

Système de freinage

- Frein de service à disque sur les 4 roues, avec commande hydraulique agissant sur les arbres de sortie des différentiels.
- Frein de stationnement à disque à blocage automatique avec commande hydraulique de déblocage, agissant sur l'arbre principal de transmission.

Circuit hydraulique

- Pompe à engrenages.
- Débit maximum en régime: 100 l/min.
- Pression d'exercice: 210 bar.

Circuit électrique

- 12 V, batterie de 100 Ah et alternateur de 90 A.
- Groupe optique et gyrophare mobile.
- Quatre feux de travail sur la cabine (deux à l'avant et deux à l'arrière).
- Coupe-batterie manuel.

Capacité des réservoirs

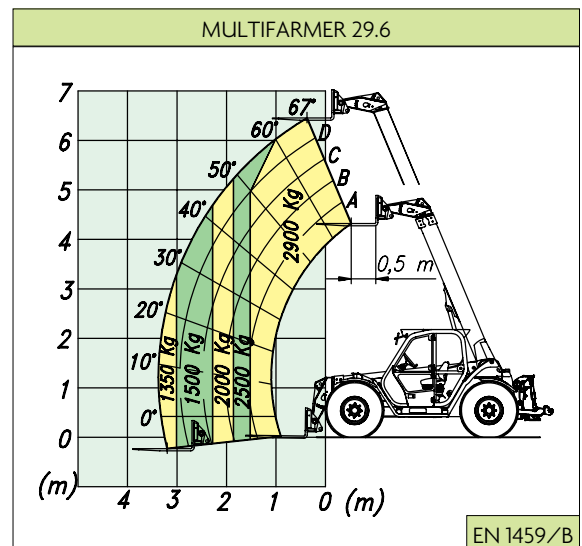
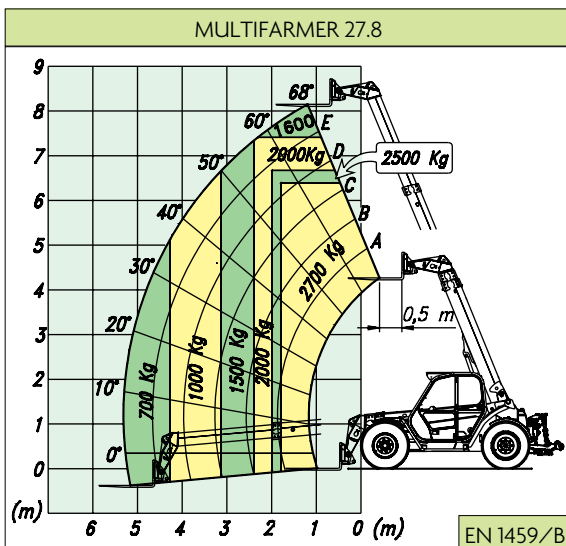
- Circuit hydraulique: 85 l
- Gazole: 100 l
- Huile hydrostatique: 12 l
- Huile moteur: 8,5 l
- Liquide de refroidissement: 12 l

Pneus

- 405/70-24 (400/70-20 en option).

Principales options

- Coupe-batterie automatique.
- Conditionneur manuel.
- Essuie-glace sur la vitre du toit.
- Siège avec suspension pneumatique.
- Suspensions hydropneumatiques BSS sur la flèche.
- Homologation tracteur agricole.



Les commandes de la flèche télescopique sont de type joystick "4 x 1" électro-proportionnel.

Grâce à la position du moteur le personnel technique peut travailler en toute sécurité "pieds à terre".

Deux machines en une seule: élévateur télescopique et tracteur agricole.





Service de proximité

Choisir une machine Merlo signifie découvrir - jour après jour - tous les avantages d'une technologie d'avant-garde et la fiabilité de machines sûres et confortables auxquelles nous pouvons tout demander. Notre vocation est de maintenir un lien étroit avec notre clientèle... vocation qui se manifeste dans les services Merlo Service et qui est soutenue par nos 500 centres d'assistance éparpillés dans le monde entier, tout en apportant les valeurs que seules l'expérience et les technologies innovantes peuvent garantir.

Constructeurs de professionnalisme

Superficialité, négligence et non respect des règles élémentaires de sécurité sont les principales causes d'accidents lors de l'utilisation des machines et des équipements, soulignant le plus souvent l'absence d'un parcours de formation adéquat. Le binôme formation et sécurité doit appartenir au patrimoine professionnel de chacun, il doit faire partie d'un bagage culturel qu'il faut continuellement enrichir par des parcours de formation que notre Centre de Formation et Recherche peut apporter, car c'est un point sûr de référence internationale.

Financer les achats

Merlo Finance est une gamme de produits financiers sur mesure, réalisés pour faciliter les achats et pour optimiser la gestion opérationnelle et financière de votre entreprise. Des conditions économiques compétitives, efficacité administrative et simplicité des démarches sont valorisées par un support technique qui permet de personnaliser la proposition financière, en intégrant aussi des services à valeur ajoutée, tels qu'assurance et documentation contractuelle personnalisée.

La S.te MERLO pratique une politique continue de recherche et développement; par conséquent nos produits peuvent présenter des caractéristiques différentes de celles décrites sans préavis de notre part. Les modèles illustrés peuvent inclure équipements et accessoires en option.



MERLO S.P.A.

Via Nazionale 9
12020 S. Defendente di Cervasca - Cuneo - Italia
Tel. +39 0171 614111 - Fax +39 0171 614100

www.merlo.com info@merlo.com

MERLO FRANCE SARL

7 rue des Osiers
78310 COIGNIERES
Tél. 01 30 49 43 60 - Télécopieur 01 30 49 43 69

www.merlo.com info@merlo-france.fr

SOCIETE AVEC SYSTEME
DE GESTION DE LA QUALITE
CERTIFIE PAR DNV
= ISO 9001 : 2000 =